

生态习性 暖水性少见种，栖息在低潮线附近及潮线下浅水区，以右壳营固着生活。

104. 奇海菊蛤 *Spondylus (Spondylus) spectrum* Reeve, 1856

Spondylus spectrum Reeve, 1856: pl. 14, fig. 49; Lynge, 1909: 151; Fulton, 1915: 335; Lamy, 1938: 272—273; Lamprell & Healy, 1998: 118, fig. 289.

Spondylus nicobaricus Reeve, 1856: pl. 14, fig. 50; Küster, 1858: 23.

模式标本产地 红海。

地理分布 海南新村、三亚；澳大利亚，菲律宾，红海。

形态描述 壳形不规则，变化较大，多呈三角圆形或不规则圆形。壳质稍薄，但较坚韧，背缘稍直，腹缘呈圆形。壳顶略显，位于背缘近中部，壳顶前、后方具有三角形壳耳。壳面稍凸，整个壳面被有细放射刻纹和条纹，条纹具有短的小棘，小棘至壳缘处变密和扁平。壳呈白色，有的具有紫褐色斑点；在壳顶处的黑紫色斑点呈放射状排列。

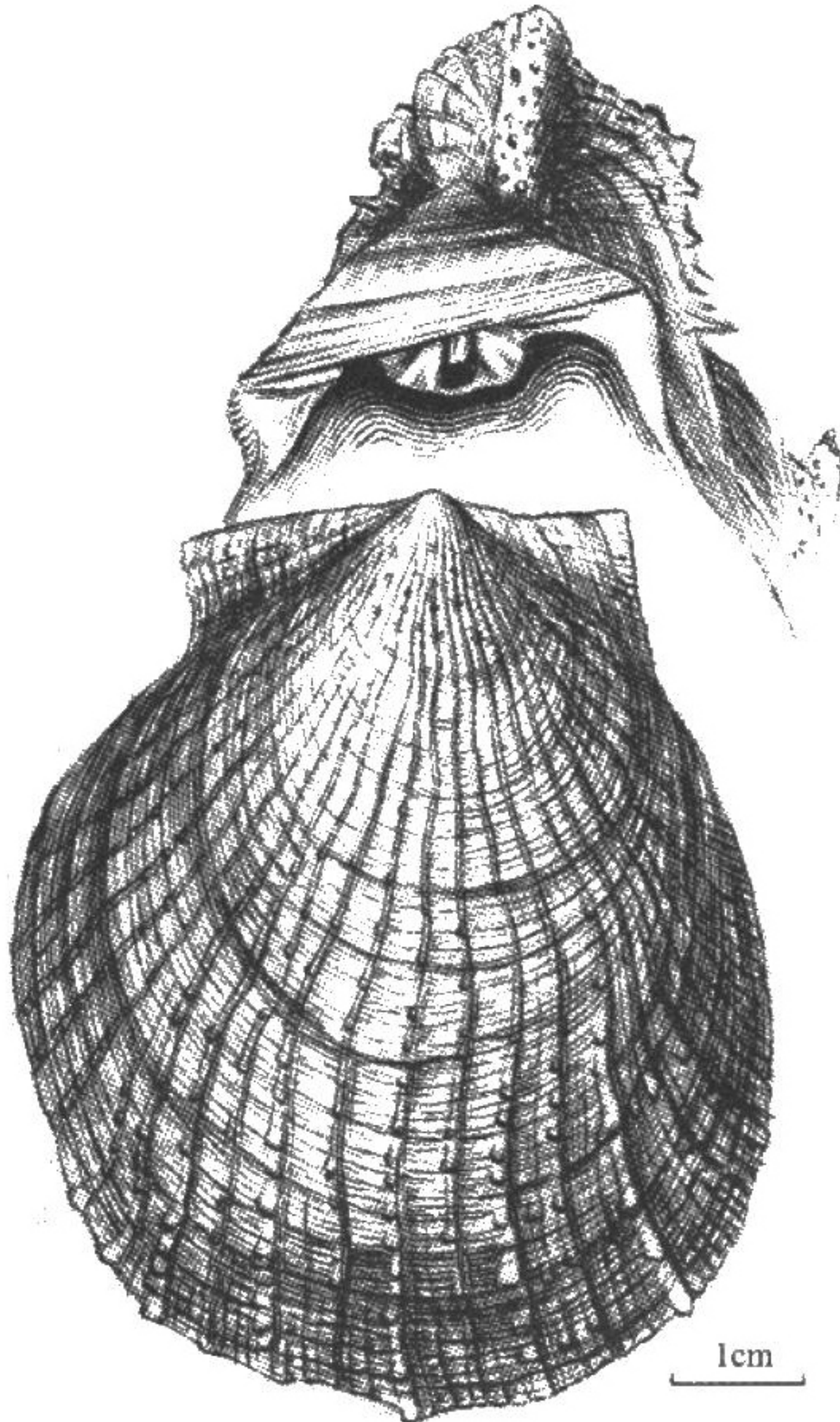


图 109 奇海菊蛤 *Spondylus (Spondylus) spectrum* Reeve

近壳缘处两肋间常呈褐色。下壳深凹，尤以壳顶部较明显，壳面具有鳞片 and 较长的生长棘。贝壳内面呈白色，肌痕不明显或略显。壳缘具有细缺刻，沿壳缘有紫褐色狭边。两壳各具有两枚强大的铰合齿，右壳的侧齿不明显，韧带呈褐色，位于两齿间的韧带槽中。

测量

	壳长 (mm)	壳高 (mm)	壳宽 (mm)
1	66.8	81.2	38.2
2	57.3	69.6	36.0
3	40.0	50.0	26.0

生态习性 为热带性种，栖息在潮间带和潮下带浅水水域。营固着生活，以右壳固着在珊瑚礁上，壳表亦多被苔藓虫、海绵等动物附着。

105. 血色海菊蛤 *Spondylus (Spondylus) cruentus* Lischke, 1868

Spondylus cruentus Lischke, Malak Blatt, 1868: 221; Lischke, 1869: 172, pl. 12, figs. 1—5; Fulton, 1915: 355; Lamy, 1938: 301—302.

Spondylus barbatus cruentus Kira, 1975: 142, pl. 51, fig. 6; 波部忠重, 1977: 93.

Spondylus (Spondylus) cruentus Kuroda & Habe, 1981: 71.

模式标本产地 日本。

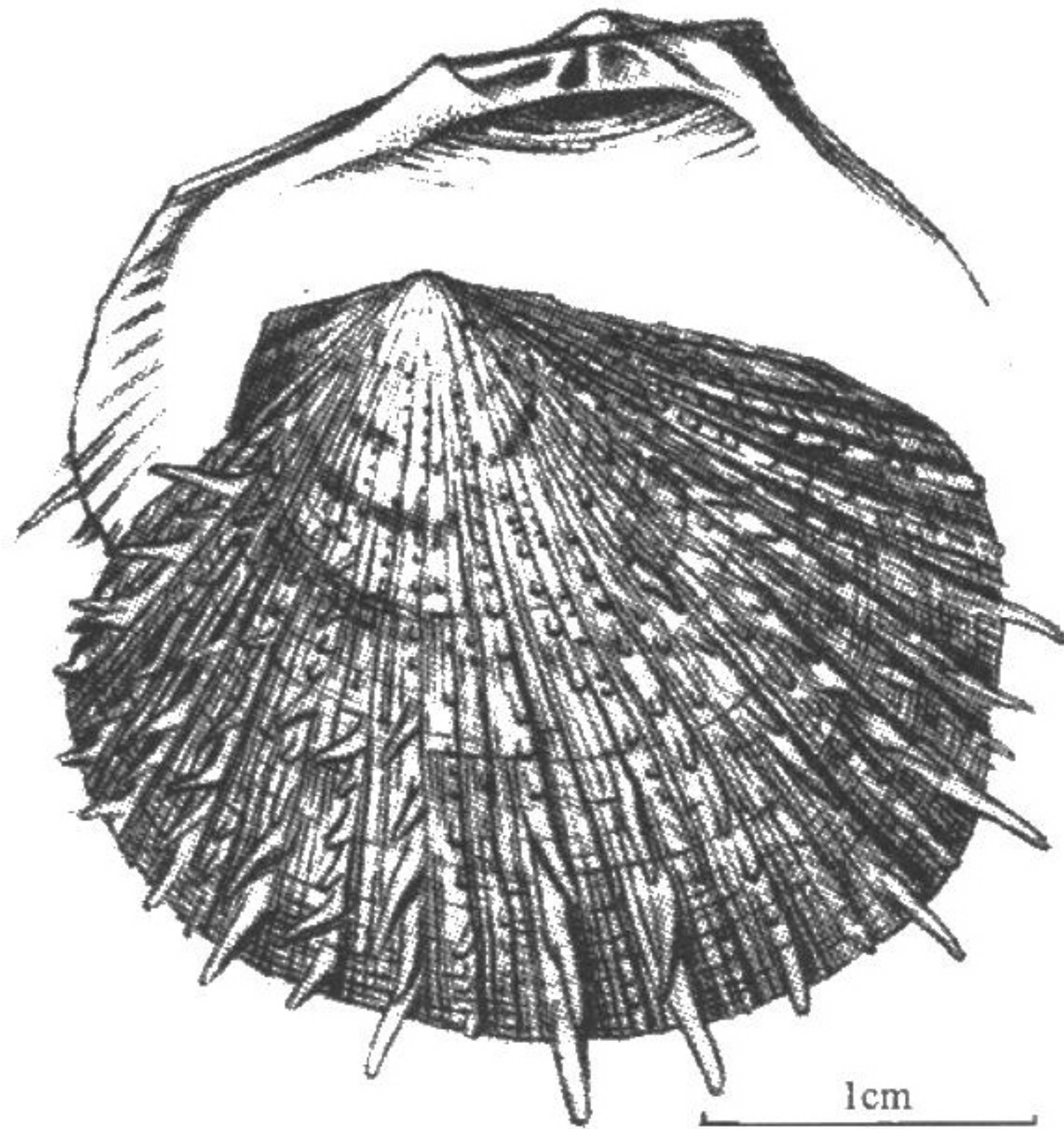


图 110 血色海菊蛤 *Spondylus (Spondylus) cruentus* Lischke